

PERSBERICHT

29 oktober 2025

Kubota presenteert bekroond all-terrain platform voor landbouw op hellingen en ruig terrein



Kubota heeft eerder dit jaar de Kubota All-Terrain Tractor onthuld – een modulair vierwielig voertuig ontwikkeld om landbouw in heuvelachtige en bergachtige regio's mogelijk te maken. Tijdens de CES 2025 verdiende de Kubota All-Terrain Tractor de "Best of Innovation"-prijs voor zijn baanbrekende ontwerp, geavanceerde functionaliteit en visionaire concept. Door Kubota's jarenlange hydraulische en mechanische expertise te combineren met geavanceerde robotica, pakt het platform de uitdagingen van landbouw op oneffen terrein aan en ontsluit het het potentieel van lang onderbenutte landerijen.

In Japan, waar de Kubota All-Terrain Tractor is ontwikkeld, vormen heuvelachtige en bergachtige landbouwgronden ongeveer 38 % van het gecultiveerde land en ondersteunen ze circa 45 % van de boeren. Deze gebieden zijn moeilijk te mechaniseren, omdat standaard tractoren het risico lopen om te kantelen of tractie te verliezen. Met minder en oudere boeren wordt het steeds lastiger productie op peil te houden. Kubota streeft ernaar deze regio's productief te houden en tegelijkertijd hun vitale ecologische functies te beschermen, waaronder erosiebestrijding en biodiversiteit.

De All-Terrain Tractor is rechtstreeks ontwikkeld als reactie op deze uitdagingen. Het ontwerp is gebaseerd op twee kernprincipes: modulariteit en integratie. De modulaire structuur stelt gebruikers in staat het voertuig aan te passen voor verschillende taken, zoals het vergroten van de spoorbreedte om ruw of hellend terrein te kunnen bewerken, terwijl het geïntegreerde platform externe gereedschappen en modules toestaat om te worden bevestigd en op afstand bestuurd. Deze flexibiliteit ondersteunt een breed scala aan werkzaamheden, waaronder ongedierte-bestrijding, sproeien en snoeien.

Ondanks zijn compacte afmetingen kan de Kubota All-Terrain Tractor een nuttige lading tot 240 kilogram vervoeren, terwijl het laaddek vlak gehouden wordt door hydraulisch verstelbare poten die zich automatisch aanpassen aan oneffen terrein. Hij kan bediend worden met een joystick of op afstand, is

gemakkelijk te vervoeren met een bestelwagen of lichte vrachtwagen en beschikt over een slim stuursysteem voor werk in nauwe ruimtes. Kubota ontwikkelt ook een batterij-gevoede elektrische versie voor werkzaamheden waar emissie- of geluidsbeperkingen gelden.



De Kubota All-Terrain Tractor gebruikt geavanceerde hydraulische besturing om stabiliteit, beweging en lastbalans te behouden. Op hellingen of ruw terrein passen zijn poten zich automatisch aan om het platform waterpas te houden. Met Kubota's bewezen expertise in bouw- en landbouwmachines levert het ontwerp kracht en betrouwbaarheid onder veeleisende omstandigheden. Het modulaire platform gekoppeld met externe tools voor taken zoals spuitwerk op afstand, waardoor de blootstelling van de gebruiker aan hitte of middelen vermindert.

Ontwikkeld voor moeilijk terrein, legt het platform de nadruk op veiligheid en duurzaamheid. Hydraulische poten voorkomen kantelen, en het modulaire ontwerp ondersteunt extra sensoren of veiligheidssystemen. Remote bediening beschermt daarnaast gebruikers die werken op steil of gevaarlijk land.

De tractor verhoogt de productiviteit op oneffen terrein door lang ongebruikte gronden in gebruik te nemen en arbeid voor repetitieve of risicovolle werkzaamheden te verminderen. Het compacte, wendbare ontwerp is geschikt voor smalle of terras-velden, terwijl de modulaire bouw het mogelijk maakt om in de loop der tijd nieuwe tools en functies toe te voegen.

De ontwikkeling begon in 2021, onder leiding van Kubota's gespecialiseerde team voor berglandbouw. Na de première op CES 2025 zal de Kubota All-Terrain Tractor voor het eerst in Europa worden getoond op de Agritechnica, waar Kubota ook veldproeven zal beginnen. De Kubota All-Terrain Tractor is bekroond met de Red Dot Award in de categorie Design Concept – één van 's werelds drie belangrijkste ontwerp-prijzen georganiseerd door het Design Zentrum Nordrhein Westfalen in Duitsland. Toekomstige plannen omvatten toepassingen in wijngaarden, boomgaarden en terraslandbouw wereldwijd, met potentie voor elektrische, emissievrije modellen. Dit project ondersteunt Kubota's doelen om voedselproductie te behouden, biodiversiteit te beschermen en mondiale duurzaamheid vooruit te helpen.

Over Kubota

Kubota is sinds 1890 een toonaangevende fabrikant van landbouwmachines, bouwmachines, groenmachines en industriële motoren. Het bedrijf heeft zijn hoofdkantoor in Osaka, Japan, kantoren in meer dan 120 landen en meer dan 55.000 werknemers in Noord-Amerika, Europa en Azië. Hoewel machines en apparatuur de belangrijkste productlijn vormen, produceert Kubota ook een breed scala aan andere producten, zoals waterzuiveringssystemen voor steden, irrigatiesystemen, leidingsystemen, dak- en woning constructies en grote ondergrondse kleppen.

Onze Missie

Onze merkverklaring, "For Earth, For Life" (Voor de aarde, voor het leven), geeft uitdrukking aan ons streven naar milieubehoud en tegelijkertijd het ondersteunen van de productie van voedsel en water, die van vitaal belang zijn om te voorzien in de behoeften van onze samenleving, nu de wereldbevolking blijft groeien. Deze missie wordt elke keer vervuld wanneer een Kubota-tractor het land bewerkt om voedsel te produceren of wanneer onze bouwmachines graven om water te transporteren of onderdak te bieden. Ga voor meer informatie over Kubota naar www.kubota-eu.com of www.kubota.com.

Voor meer informatie kunt u contact opnemen met

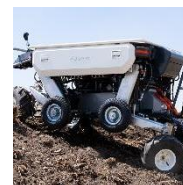
KHE Corporate Communications

khe_g.corporate.communication@kubota.com



Afbeelding downloaden:

[Kubota terreintractor op een helling](#)



[Bekroonde Kubota terreintractor](#)

