

KOMUNIKAT PRASOWY

29 października 2025

Kubota przedstawia platformę do pracy na stokach — rozwiązanie dla wymagającego terenu



Kubota ujawniła wcześniej w tym roku Traktor Całkowitego Terenu Kubota — czterokołowy, modułowy pojazd zaprojektowany do wsparcia rolnictwa na terenach pagórkowatych i górskich. Debiutując na CES 2025, Traktor Całkowitego Terenu Kubota otrzymał wyróżnienie „Best of Innovation” za przełomowy projekt, zaawansowaną funkcjonalność i wizjonerską koncepcję. Łącząc wieloletnie doświadczenie Kubota w hydraulice i mechanice z najnowszą robotyką, platforma odpowiada na wyzwania pracy w nierównym terenie, odblokowując potencjał gruntów dotąd niewykorzystywanych.

W Japonii — gdzie opracowano Traktor Całkowitego Terenu Kubota — tereny rolnicze na zboczach i w górach stanowią ok. 38% gruntów uprawnych i wspierają ok. 45% rolników. Obszary te są trudne do mechanizacji, ponieważ standardowe ciągniki mogą się przewracać lub tracić przyczepność. W obliczu kurczącej się i starzejącej siły roboczej utrzymanie produkcji staje się coraz trudniejsze. Kubota dąży do podtrzymania produktywności tych regionów przy jednoczesnej ochronie ich kluczowych funkcji ekologicznych, w tym ograniczania erozji i wspierania bioróżnorodności.

Traktor Całkowitego Terenu powstał jako bezpośrednia odpowiedź na te wyzwania. Konstrukcja opiera się na dwóch zasadach: modularności i integracji. Architektura modułowa pozwala dostosować maszynę do różnych zadań — np. rozszerzyć rozstaw kół pod teren nierówny lub o dużym nachyleniu — natomiast zintegrowana platforma umożliwia montaż i zdalne sterowanie narzędziami roboczymi oraz modułami zewnętrznymi. Taka elastyczność wspiera szeroki zakres operacji, m.in. zabiegi ochrony roślin, opryski i cięcie/wykasanie.

Mimo kompaktowych wymiarów Traktor Całkowitego Terenu Kubota może przewozić ładunek do 240 kg, utrzymując poziomy pokład ładunkowy dzięki hydraulicznie regulowanym, automatycznym wahaczom na nierównym podłożu. Może być obsługiwany joystickiem lub zdalnie, łatwo transportowany vanem albo

lekkim samochodem ciężarowym i umożliwia zawracanie w miejscu. Kubota rozwija także wariant elektryczny (zasilanie akumulatorowe) do zastosowań objętych ograniczeniami emisji lub hałasu.



Traktor Całkowitego Terenu Kubota został zaprojektowany do pracy w najtrudniejszym terenie. Zaawansowane sterowanie hydrauliczne utrzymuje stabilność maszyny i równowagę ładunku, a nogi hydrauliczne automatycznie poziomują platformę na zboczach i nierównościach. Konstrukcja wykorzystuje wieloletnie doświadczenie Kuboty w maszynach rolniczych i budowlanych, gwarantując wytrzymałość oraz niezawodność w wymagających warunkach.

Modułowa platforma współpracuje z różnymi narzędziami — m.in. do zdalnych oprysków — ograniczając ekspozycję operatora na ciepło i środki chemiczne. Architektura modułowa ułatwia także integrację czujników i systemów bezpieczeństwa. Zdalna obsługa dodatkowo chroni operatorów pracujących na stromych lub niebezpiecznych obszarach.

Maszyna zwiększa produktywność na nierównym gruncie: pomaga zagospodarować wcześniej nieużytkowane działki i ogranicza pracę ręczną przy powtarzalnych lub ryzykownych zadaniach. Jej kompaktowa, zwrotna konstrukcja sprawdza się na wąskich międzyrzędziach oraz polach tarasowych, a modułowość pozwala stopniowo rozszerzać możliwości o kolejne narzędzia i funkcje.

Prace rozwojowe rozpoczęto w 2021 r. w specjalistycznym zespole Kuboty ds. rolnictwa górskiego. Po premierze na CES 2025 pojazd po raz pierwszy zostanie zaprezentowany w Europie na targach Agritechnica, gdzie rozpoczną się także próby polowe. Projekt wyróżniono nagrodą Red Dot w kategorii Design Concept — jednym z trzech najważniejszych konkursów wzornictwa organizowanych przez Design Centrum Nordrhein Westfalen w Niemczech.

Kierunki rozwoju obejmują zastosowania w winnicach, sadach i gospodarstwach tarasowych na całym świecie, z perspektywą wersji elektrycznych o zerowej emisji. Projekt wspiera strategiczne cele Kuboty: utrzymanie produkcji żywności, ochronę bioróżnorodności oraz promocję globalnej zrównoważoności.

O marce Kubota

Kubota od 1890 roku jest wiodącym producentem maszyn rolniczych, sprzętu budowlanego, kosiarek oraz silników przemysłowych. Globalna siedziba znajduje się w Osace (Japonia). Kubota działa w ponad 120 krajach i zatrudnia ponad 55 000 pracowników w Ameryce Północnej, Europie i Azji. Oprócz maszyn, Kubota tworzy

również rozwiązania infrastrukturalne, takie jak systemy uzdatniania wody i nawadniania, instalacje rurowe, elementy konstrukcyjne dla budownictwa i wielkogabarytowe zawory podziemne.

Nasza misja

Nasze motto marki — „For Earth, For Life” — wyraża zobowiązanie do ochrony środowiska i wspierania produkcji żywności oraz wody, niezbędnych dla społeczeństw na całym świecie. Realizujemy tę misję za każdym razem, gdy ciągnik Kubota pomaga zebrać plony, a sprzęt budowlany Kubota umożliwia prace ziemne, transport wody lub tworzenie infrastruktury. Więcej informacji o Kubota znajdziesz na stronach korporacyjnych.

W celu uzyskania dodatkowych informacji prosimy o kontakt

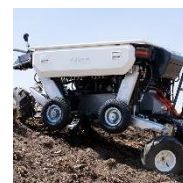
KHE Corporate Communications

khe_g.corporate.communication@kubota.com



Pobierz obraz:

[Ciągnik terenowy Kubota na stoku](#)



[Nagrodzony ciągnik terenowy Kubota](#)

